

MD

music
dialogue



MUSIC DIALOGUE

DISCOVERY SERIES 2026–2027



さまざまな「対話」を通して室内楽の魅力を発見する。

経験豊富な演奏家と若い気鋭の演奏家とが音楽づくりの場を共有するMusic Dialogue。入念な選曲による充実した室内楽プログラムを味わえる「本公演」だけでなく、演奏を仕上げていく過程を字幕解説付きでご紹介する「公開リハーサル」との2部構成でお送りします。片方のみ購入も可能です。どちらも終盤にはステージの演奏者たちと客席の皆様との「対話の時間」があり、和やかな空気感の中で

演奏の余韻を楽しんでいただけます。

2026-2027年は昨シーズンに続き、欧州各地の作曲家が続々登場。有名な室内楽の名品を多く生んできたドイツ語圏の「外」へ目を向け、ヨーロッパの東や北で育まれた文化の輝きにも迫ります。歴史の積み重ねが生んだ複雑な味わい、二重奏から弦楽アンサンブルまで多様な編成での充実した選曲をどうぞお楽しみください。

1

協力：一般財団法人ルンテ（6/16名古屋公演）
共催：公益財団法人目黒区芸術文化振興財団
SEASON LINEUP 2026-2027

パリのポーランド人が早世前に刻んだ「対話の音楽」と、
若きドイツ人を突き動かした流浪の民の調べ。

本公演 | 東京公演

2026.6.12 | 金 | 19:00開演 | 18:30開場
めぐろパーシモンホール 小ホール 東京都目黒区八雲1-1-1
指定席：一般 4,500円 | 学生 2,000円

本公演 | 名古屋公演

2026.6.16 | 火 | 19:00開演 | 18:30開場
Halle Runde 名古屋市昭和区桜山町1-21
自由席：一般 5,000円 | 学生 2,500円

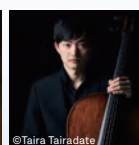
公開リハーサル

2026.6.10 | 水 | 19:00開演 | 18:30開場
中目黒GTプラザホール 東京都目黒区上目黒2-1-3
自由席：一般 2,500円 | 学生 500円

シヨパン ピアノとチェロのためのソナタ短調 作品65



ピアノ
進藤 実優



チェロ
水野 優也

ブラームス ピアノ四重奏曲 第1番ト短調 作品25

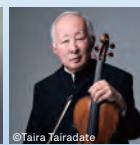
※公開リハーサルでとりあげる曲



ピアノ
進藤 実優



ヴァイオリン
石上 真由子



ヴィオラ
大山 平一郎



チェロ
水野 優也

2

協力：公益財団法人目黒区芸術文化振興財団
SEASON LINEUP 2026-2027

北はノルウェーの息吹、東はスラヴの情緒
——ソナタ形式とせめぎ合うヨーロッパ諸民族の広がり。

本公演

2026.9.9 | 水 | 19:00開演 | 18:30開場
めぐろパーシモンホール 小ホール 東京都目黒区八雲1-1-1
自由席：一般 4,500円 | 学生 2,000円

公開リハーサル

2026.9.6 | 日 | 14:00開演 | 13:30開場
中目黒GTプラザホール 東京都目黒区上目黒2-1-3
自由席：一般 2,500円 | 学生 500円

グリーグ ピアノとヴァイオリンのためのソナタ 第2番ト長調 作品13

※公開リハーサルでとりあげる曲



ピアノ
上田 晴子



ヴァイオリン
水谷 晃

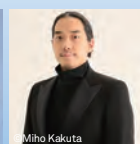
ドヴォルザーク ピアノ三重奏曲 第4番 ホ短調 作品90「ドゥムキー」



ピアノ
上田 晴子



ヴァイオリン
水谷 晃



チェロ
笹沼 樹



ブラームスの歿年、若き異才は諸民族の坩堝ウィーンで……
そしてチェコの名匠が耳の病を越え、捉えた響きとは？

本公演

2026.12.20 | 日 | 17:00開演 | 16:30開場
築地本願寺「瑞鳳」 東京都中央区築地3-15-1
自由席：一般 5,000円 | 学生 2,500円

公開リハーサル

2026.12.15 | 火 | 19:00開演 | 18:30開場
中目黒GTプラザホール 東京都目黒区上目黒2-1-3
自由席：一般 2,500円 | 学生 500円

シェーンベルク 弦楽四重奏曲 二長調(第0番)



ヴァイオリン
北田 千尋



ヴァイオリン
石上 真由子



ヴィオラ
大山 平一郎



チェロ
柴田 花音

スメタナ 弦楽四重奏曲 第1番 ホ短調 JB 1:105「わが生涯より」

※公開リハーサルでとりあげる曲



ヴァイオリン
石上 真由子



ヴァイオリン
北田 千尋



ヴィオラ
村上 淳一郎



チェロ
柴田 花音

ハンガリー、ポーランドから英国諸島へ
——各地の伝統をめぐる集大成、大小さまざまな弦楽編成で。

本公演

2027. 2.28 | 日 | 16:30開演 | 16:00開場
Hakuju Hall 東京都渋谷区富ヶ谷1-37-5(株)白寿生科学研究所本社ビル 7F
指定席：一般 S席 8,000円 | A席 6,000円 | 学生 3,000円

公開リハーサル

2027. 2.26 | 金 | 19:00開演 | 18:30開場
中目黒GTプラザホール 東京都目黒区上目黒2-1-3
自由席：一般 2,500円 | 学生 500円

第1部 — 室内楽

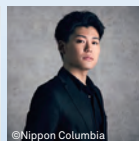
モシュコフスキ 2つのヴァイオリンとピアノのための組曲ト短調 作品71



ヴァイオリン
水谷 晃

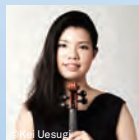


ヴァイオリン
土岐 祐奈

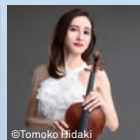


ピアノ
吉見 友貴

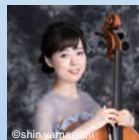
ドホナーニ 弦楽三重奏のためのセレナード ハ長調 作品10



ヴァイオリン
北川 千紗



ヴァイオリン
中 恵菜



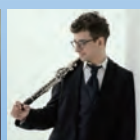
チェロ
加藤 文枝

バルトーク コントラバス(ヴァイオリン、クラリネットとピアノのための)Sz.111(BB116)

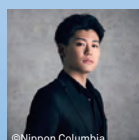
※公開リハーサルでとりあげる曲



ヴァイオリン
石上 真由子



クラリネット
アレクサンドロ・ペヴェテリ



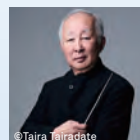
ピアノ
吉見 友貴

第2部 — 弦楽アンサンブル

ホルスト セント・ポール組曲 作品29-2

バルトーク ディヴェルティメント Sz.113(BB118)

ブリッジ アイルランドの旋律“ロンドンデリーの歌”



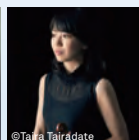
指揮
大山 平一郎



第1ヴァイオリン
水谷 晃



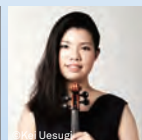
第1ヴァイオリン
石上 真由子



第1ヴァイオリン
伊東 真奈



第1ヴァイオリン
枝並 千花



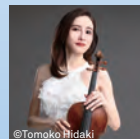
第2ヴァイオリン
北川 千紗



第2ヴァイオリン
矢野 玲子



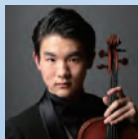
第2ヴァイオリン
土岐 祐奈



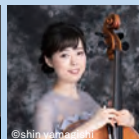
ヴィオラ
中 恵菜



ヴィオラ
叶澤 尚子



ヴィオラ
森野 開



チェロ
加藤 文枝



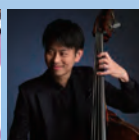
チェロ
柴田 花音



チェロ
矢部 優典



コントラバス
永井 桜



コントラバス
瀬 泰幸

Rehearsal

舞台裏を楽しむ

入退場自由

字幕実況解説付きで リハーサルを公開

演奏者の「初顔合わせ」を公開します。作曲家の意図を再現するための試行錯誤の様子をのぞいてみましょう。音楽づくりや作品に対する新しい気づきがあるかもしれません。専門家が字幕で実況解説しますので、クラシックに馴染みがない方でも安心して楽しみいただけます。



Performance

生演奏を楽しむ

至近距離で 臨場感豊かに音楽を味わう

若手の演奏家とベテランの演奏家による生演奏です。鑑賞席と演奏者との距離が近いので、臨場感あふれる演奏の息づかいと迫力をお楽しみいただくことができます。「公開リハーサル」にご参加された方には、「本公演」の演奏と比較しながらのご鑑賞もおおすすめです。



Review

対話を楽しむ

入退場自由

演奏者を通して 新しい気づきを発見する

演奏が終わった後は、演奏者との「対話の時間」をお楽しみいただけます。作品や演奏のこと、演奏者の服装についてなど、些細な質問でも大歓迎です。演奏者との対話を通じて、音楽に対して新しい気づきや広がり生まれることでしょう。



Music Dialogueについて

世界で活躍できる若手アーティストを育て、支える。

室内楽を通して、若手演奏家が経験豊富な演奏家と一緒に真の音楽づくりを学ぶことで、アンサンブルの本質を理解できる優れた演奏家になるためのお手伝いをしていきたいと私たちは考えています。室内楽が楽器同士の「対話」であるように、さまざまな国の演奏家や他分野の芸術家と「対話」し、幅広い年代の聴き手と「対話」する機会を通じて、若手演奏家は多くの学びを得ることができるからです。そうした幅広い「対話」を通じて、世界を舞台に活躍する音楽家やアート・マネージャーが育っていくことを期待しています。



大山 平一郎

Music Dialogue代表理事／芸術監督。英国のギルドホール音楽学校を卒業。1979年にジュリーニ率いるロサンゼルス交響楽団の首席ヴィオラ奏者に任命され、1987年にプレヴィンから同楽団の副指揮者に任命される。九州交響楽団の常任指揮者、大阪交響楽団の音楽顧問・首席指揮者、また室内楽の分野では、サンタフェ室内音楽祭やラホイヤ・サマーフェスト、ながさき音楽祭などの芸術監督を歴任。30年間、カリフォルニア大学教授をつとめた。“福岡市文化賞”、“文化庁芸術祭優秀賞”、“サンタバーバラ市文化功労賞”を受賞。CHANEL ビグマリオンデイズ 室内楽シリーズ芸術監督。



Music Dialogueのマンスリーサポーターとして、若手演奏家の成長と一緒に応援していただけませんか

マンスリー サポーターの 特典例

- プログラムへのお名前掲載(ご希望者のみ)
- チケット先行予約販売
- 寄付者イベントへのご案内(実費別途)
- 過去収録動画などオンラインライブラリーの閲覧
- 非公開リハーサルへのご招待とアーティストとの懇談
- 終演後の演奏者との写真撮影(データでお渡し)
- 自主企画(自由席の場合)での座席ご用意…など

マンスリーサポーターの詳細や
月額ごとの特典はこちら

