

MD

music
dialogue

10TH
ANNIVERSARY

MUSIC DIALOGUE DISCOVERY SERIES 2024–2025



さまざまな「対話」を通して室内楽の魅力を発見する。

経験豊富な演奏家と若い世代の気鋭演奏家とが音楽づくりの場を共有するMusic Dialogue。入念な選曲による充実した室内楽プログラムを味わえる「本公演」だけでなく、演奏を仕上げていく過程を字幕解説付きでご紹介する「公開リハーサル」との2部構成でお送りします(片方のみ購入も可能)。どちらも終盤にはステージの演奏者たちと

客席の皆様との「対話の時間」があり、和やかな空気感の中で演奏の余韻を楽しんでいただけます。設立10周年の節目を迎える2024年度には、Music Dialogueで室内楽を探求してきた最前線のプレイヤーたちが数多く出演。豊かな音楽体験の中、それぞれの成長も感じられるシーズンとなることでしょう。皆様のご来場を心よりお待ちしております。

10TH ANNIVERSARY 10周年記念コンサート CONCERT

Music Dialogueの10周年を記念して、国内外で実績を重ねてきた豪華演奏陣による一夜限りのフェスティバルです。室内楽、DUO、弦楽アンサンブルと三つの異なる編成で、多彩な名品を通してアンサンブルの魅力をつっぷり味わえます。

本公演

2024.7.15 | 祝・月 | 16:00開演 | 15:30開場

Hakuju Hall 東京都渋谷区富ヶ谷1-37-5
(株)白寿生科学研究所本社ビル7F

指定席: S席 8,000円 | A席 6,000円 | 学生 3,000円

公開リハーサル

2024.7.11 | 木 | 19:00開演 | 18:30開場

中目黒GTプラザホール 東京都目黒区上目黒2-1-3

自由席: 一般 2,500円 | 学生 500円

第1部 — 室内楽

ドヴォルザーク ピアノ五重奏曲 第2番 イ長調 作品81

酒井 有彩 ピアノ
矢野 玲子 ヲイオリン
土岐 祐奈 ヲイオリン
田原 綾子 ヲイオリン
加藤 文枝 チェロ



ブラームス 弦楽六重奏曲 第2番 長調 作品36

水谷 晃 ヲイオリン
北川 千紗 ヲイオリン
田原 綾子 ヲイオリン
大山 平一郎 ヲイオリン
金子 鈴太郎 チェロ
笹沼 樹 チェロ



第2部 — DUO

クララ・シューマン ピアノとヴァイオリンのための3つのロマンス 作品22

ブラームス ピアノとヴァイオリンのためのソナタ 第3番 二短調 作品108

上田晴子 ピアノ | 竹澤恭子 ヲイオリン



第3部 — 室内アンサンブル

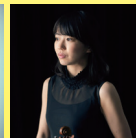
エルガー 弦楽セレナード ホ短調 作品20

ドヴォルザーク 弦楽セレナード ホ長調 作品22

【左上から順に】
指揮
大山 平一郎
第1 ヲイオリン
水谷 晃
石上 真由子
伊東 真奈
大塚 百合菜
福田 麻子

第2 ヲイオリン
矢野 玲子
枝並 千花
土岐 祐奈
北川 千紗
ヴィオラ
田原 綾子
山本周
菊田 萌子
森野 開

チェロ
金子 鈴太郎
加藤 文枝
笹沼 樹
柴田 花音
コントラバス
山崎 実
石川 浩之



2

SEASON LINEUP 2024-2025
協賛・築地本願寺

本公演

2024.9.29 | 日 | 17:00開演 | 16:30開場
築地本願寺 講堂 東京都中央区築地3-15-1
自由席：一般 4,500円 | 学生 2,000円

公開リハーサル

2024.9.26 | 木 | 19:00開演 | 18:30開場
中目黒GTプラザホール 東京都目黒区上目黒2-1-3
自由席：一般 2,500円 | 学生 500円

シューマン ピアノ五重奏曲 変ホ長調 作品44

江崎 萌子 ピアノ
北川 千紗 ヴァイオリン
石上 真由子 ヴァイオリン
中 恵菜 ヴィオラ
加藤 文枝 チェロ



©Taira Tairadate

©Kei Uesugi

©Masatoshi Yamashiro

©Taira Tairadate

ブラームス 弦楽五重奏曲 第1番 へ長調 作品88

石上 真由子 ヴァイオリン
北川 千紗 ヴァイオリン
中 恵菜 ヴィオラ
大山 平一郎 ヴィオラ
加藤 文枝 チェロ



©Masatoshi Yamashiro

©Kei Uesugi

©Taira Tairadate

3

SEASON LINEUP 2024-2025
協賛・築地本願寺

本公演

2024.12.15 | 日 | 17:00開演 | 16:30開場
築地本願寺 講堂 東京都中央区築地3-15-1
自由席：一般 4,500円 | 学生 2,000円

公開リハーサル

2024.12.12 | 木 | 19:00開演 | 18:30開場
中目黒GTプラザホール 東京都目黒区上目黒2-1-3
自由席：一般 2,500円 | 学生 500円

ベートーヴェン 弦楽四重奏曲 第2番 ト長調 作品18-2

福田 麻子 ヴァイオリン
北川 千紗 ヴァイオリン
田原 綾子 ヴィオラ
柴田 花音 チェロ



©Kei Uesugi

©Taira Tairadate

チャイコフスキー 弦楽六重奏曲 二短調 作品70「フィレンツェの思い出」

竹澤 恭子 ヴァイオリン
石上 真由子 ヴァイオリン
田原 綾子 ヴィオラ
大山 平一郎 ヴィオラ
金子 鈴太郎 チェロ
柴田 花音 チェロ



©松永学

©Masatoshi Yamashiro

©Taira Tairadate

4

SEASON LINEUP 2024-2025
共催・公益財団法人目黒区芸術文化振興財団

本公演

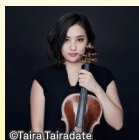
2025.3.5 | 水 | 19:00開演 | 18:30開場
めぐろパーシモンホール小ホール 東京都目黒区八雲1-1-1
指定席：一般 4,000円 | 学生 2,000円

公開リハーサル

2025.3.2 | 日 | 14:00開演 | 13:30開場
中目黒GTプラザホール 東京都目黒区上目黒2-1-3
自由席：一般 2,500円 | 学生 500円

モーツァルト 弦楽五重奏曲 第4番 ト短調 K.516

伊東 真奈 ヴァイオリン
枝並 千花 ヴァイオリン
中 恵菜 ヴィオラ
大山 平一郎 ヴィオラ
金子 鈴太郎 チェロ



©松尾淳一郎

©Taira Tairadate

ショスタコーヴィチ ピアノ五重奏曲 ト短調 作品57

上田 晴子 ピアノ
石上 真由子 ヴァイオリン
伊東 真奈 ヴァイオリン
中 恵菜 ヴィオラ
笹沼 樹 チェロ



©三浦剛一

©Masatoshi Yamashiro

©Taira Tairadate

お申し込みはこちら

お客様のご都合によるお申込み後の
キャンセルおよび返金はお受けできません。
あらかじめご了承くださいませ。



主催：一般社団法人 Music Dialogue

○表示価格は全て税込価格です。○プログラムや出演者は都合により変更になる場合があります。あらかじめご了承下さい。

本シリーズを楽しむポイント

Rehearsal

舞台裏を楽しむ

入退場自由

字幕実況解説付きでリハーサルを公開
演奏者の「初顔合わせ」を公開します。作曲家の意図を再現するための試行錯誤の様子をのぞいてみましょう。音楽づくりや作品に対する新しい気づきがあるかもしれません。専門家が字幕で実況解説しますので、クラシックに馴染みがない方も安心して楽しみいただけます。



Performance

生演奏を楽しむ

至近距離で臨場感豊かに音楽を味わう
若手の演奏家とベテランの演奏家による生演奏です。鑑賞席と演奏者との距離が近いので、臨場感あふれる演奏の息づかいと迫力をお楽しみいただくことができます。「公開リハーサル」にご参加された方には、「本公演」の演奏と比較しながらのご鑑賞もお勧めです。



Review

対話を楽しむ

入退場自由

演奏者を通して新しい気づきを発見する
演奏が終わった後は、演奏者との「対話の時間」をお楽しみいただけます。作品や演奏のこと、演奏者の服装についてなど、些細な質問でも大歓迎です。演奏者との対話を通じて、音楽に対して新しい気づきや広がりが見られることでしょう。



Music Dialogueについて | 世界で活躍できる若手アーティストを育て、支える。

室内楽を通して、若手演奏家が経験豊富な演奏家と一緒に真の音楽づくりを学ぶことで、アンサンブルの本質を理解できる優れた演奏家になるためのお手伝いをしていきたいと私たちは考えています。室内楽が楽器同士の「対話」であるように、さまざまな国の演奏家や他分野の芸術家と「対話」し、幅広い年代の聴き手と「対話」する機会を通じて、若手演奏家は多くの学びを得ることができるからです。そうした幅広い「対話」を通じて、世界を舞台に活躍する音楽家やアート・マネージャーが育っていくことを期待しています。

大山 平一郎 | Music Dialogue代表理事 / 芸術監督
英国のギルドホール音楽学校を卒業。1979年にジュリーニ率いるロサンゼルス交響楽団の首席ヴィオラ奏者に任命され、1987年にプレヴィンから同楽団の副指揮者に任命される。九州交響楽団の常任指揮者、大阪交響楽団の音楽顧問・首席指揮者、また室内楽の分野では、サンタフェ室内楽音楽祭やラホイヤー・サマーフェスト、ながさき音楽祭などの芸術監督を歴任。30年間、カリフォルニア大学教授をつとめた。「福岡市文化賞」、「文化庁芸術祭優秀賞」、「サンタバーバラ市文化功労賞」を受賞。CHANEL ビグマリオンデイズ 室内楽シリーズ芸術監督。



瑞穂本願寺



室内楽祭



DUO PROJECT



DISCOVERY SERIES



指海龍祭

Music Dialogueのマンスリーサポーターとして、若手演奏家の成長と一緒に応援していただけますか

マンスリー
サポーターの
特典例

- プログラムへのお名前掲載(ご希望者のみ)○過去収録動画などオンラインライブラリーの閲覧
- リハーサル(非公開)へのご招待と参加アーティストとの懇談○一般向けオンライン講座の聴講
- 終演後の演奏者との写真撮影(データでお渡し)○自主企画での事前座席指定(自由席の場合)…など

マンスリーサポーターの詳細や
月額ごとの特典はこちら



お問い合わせ：一般社団法人 Music Dialogue 〒153-0062 東京都目黒区三田 2-15-10 | Mail: info@music-dialogue.org | Facebook: www.facebook.com/m.dialogue
「Music Dialogue ディスカバリー・シリーズ2024-2025」の詳細は、公式ウェブサイトを是非ご覧ください。https://music-dialogue.org